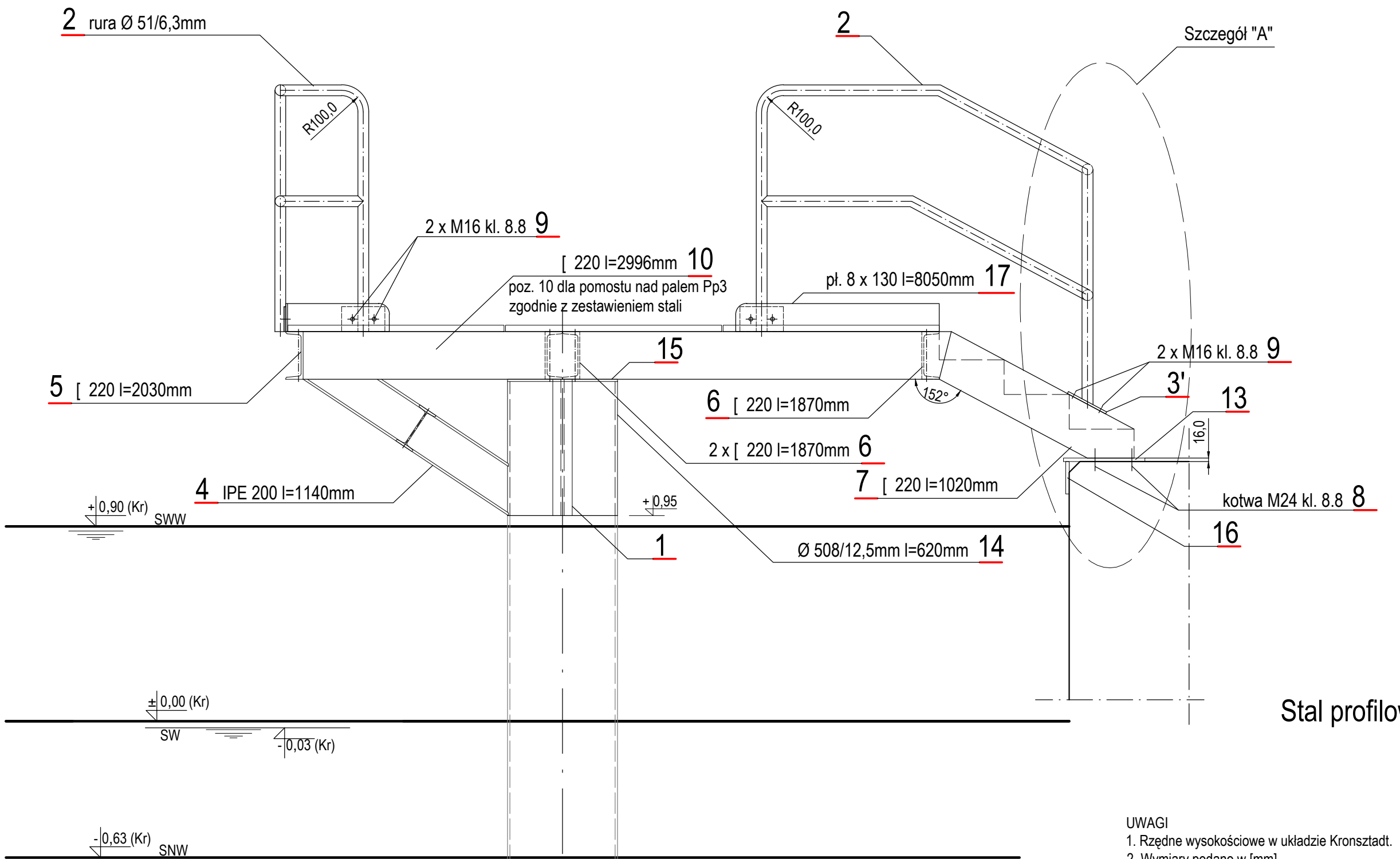
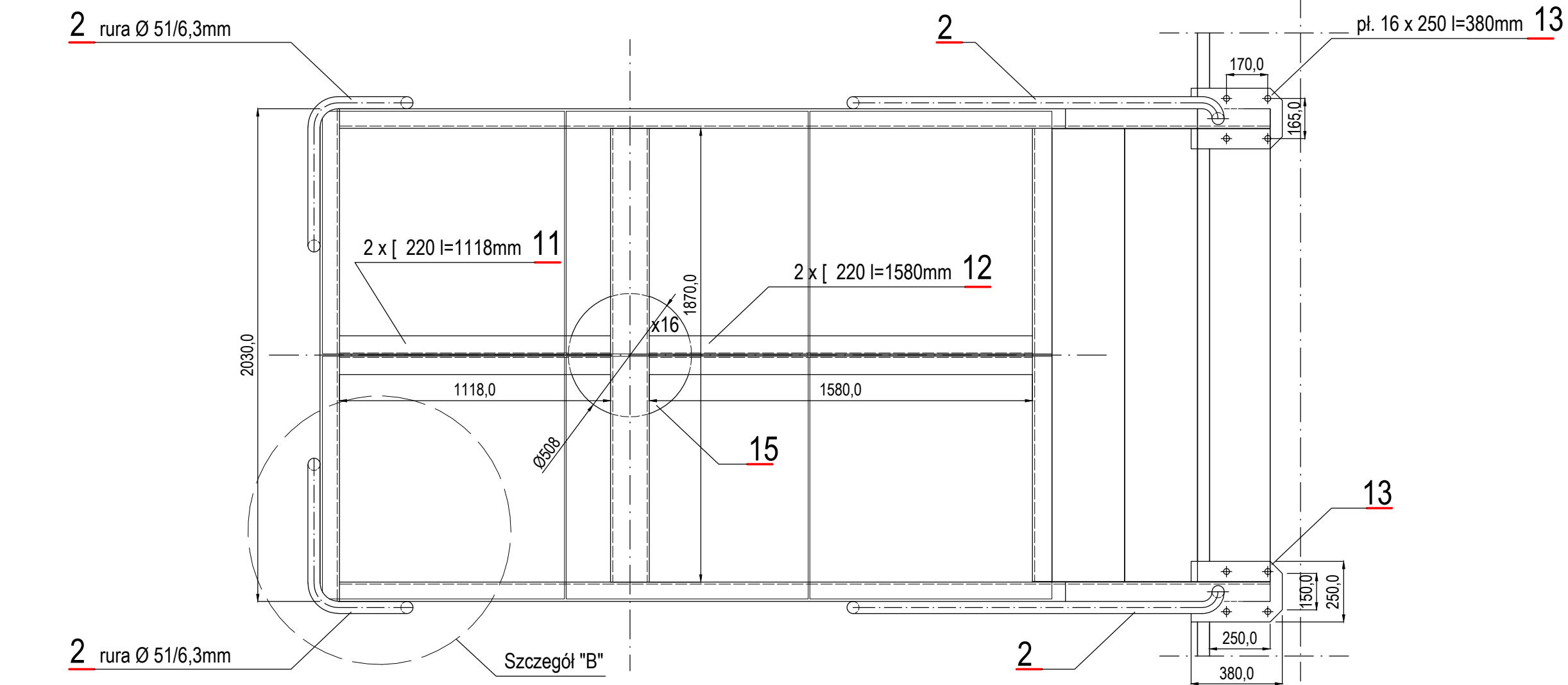
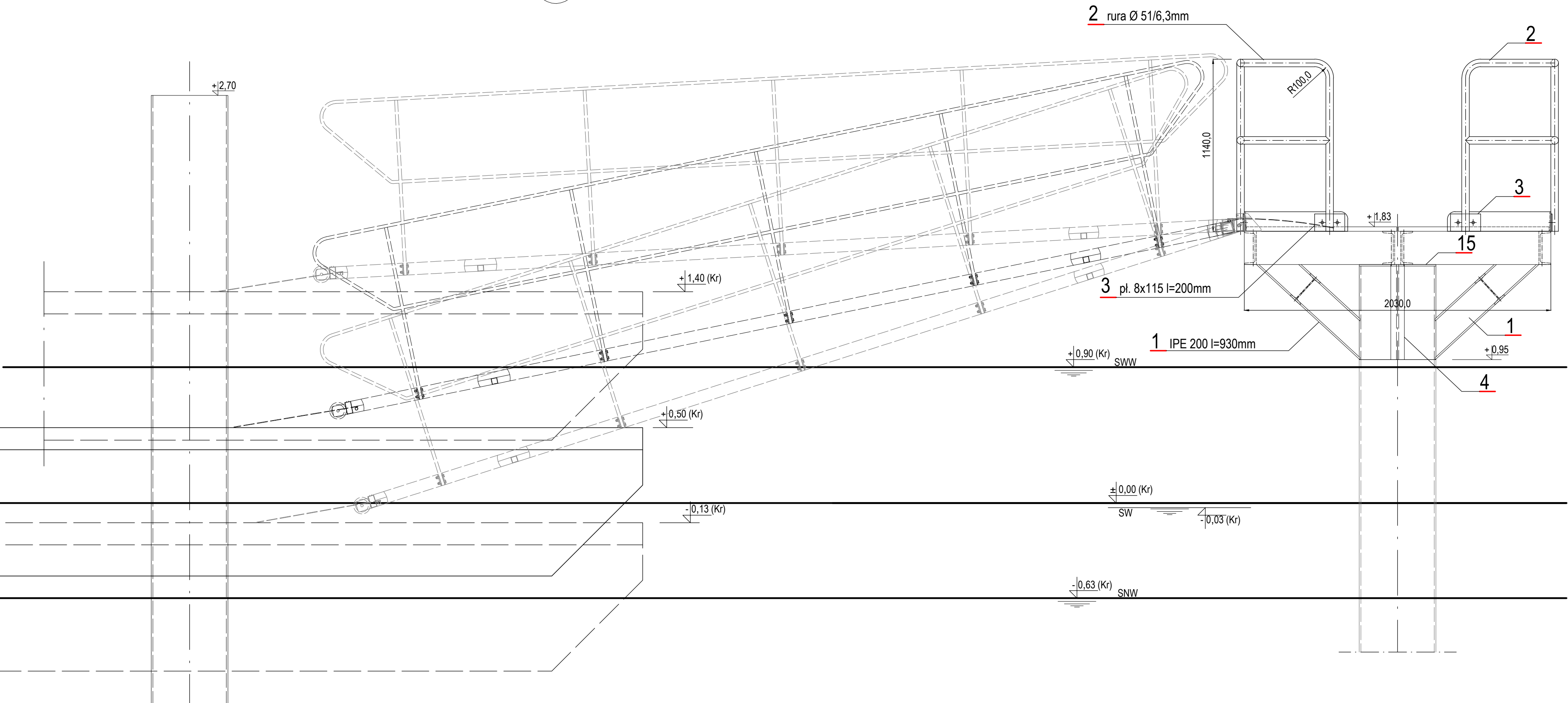


Pokład pomostu i stopnie:  
kraty pomostowe typu Wema

Szczegół "A"  
wykonania barierki na  
pomoście południowym  
Skala 1:20

Szczegół "B"  
wykonania światła nawigacyjnego  
na skrajnych pomostach  
Skala 1:10



Stal profilowa: S355GP

- UWAGI
1. Rzędne wysokościowe w układzie Kronsztadt.
  2. Wymiary podano w [mm].
  3. Zabezpieczenie antykorozyjne wg. opisu technicznego.
  4. Elementy połączyć przez spawanie spoiną pachwinową na całej długości łączonych elementów.
  5. Grubość spoiny dobrać odpowiednio do łączonych elementów.
  6. Do połączenia konstrukcji pomostu z palem zastosować wewnętrzne blachy montażowe.
  7. Dopuszczalne obciążenie ciągle pomostu stalowego i stopni wynosi 10 kN/m<sup>2</sup>.
  8. Umieszczenie trapezów zejściowych na pomosty pływające oraz drabinek ratunkowych zgodnie z Rys. H-04. W pozostałych miejscach barierkę pomostów stalowych należy wykonać jako ciągłą.

ZEST. STALI PROF. DLA POMOSTU STALOWEGO PONAD PALEM Pp1					
Nr	Symbol i wymiar elementu	Ilość	Długość	Masa jedn.	Masa 1 szt.
	[mm]	[szt.]	[m]	[kg/m]	[kg]
1	IPE 200 I=930	2	0,93	22,4	20,83
2	Rura 51/6,3 I=19720	1	28,32	6,84	196,54
3	pl. 8x200 I=115	6	0,115	1,45	8,70
3'	pl. 8x200 I=80	2	0,08	-	1,01
4	IPE 200 I=1140	1	1,14	22,4	25,54
5	[ 220 I=2030	1	2,03	26,3	53,39
6	[ 220 I=1670	3	1,87	26,3	49,18
7	[ 220 I=1020	2	1,02	26,3	26,83
8	Kotwa wkł. na żywico epoksydową M24 kl. 8.8 z podk. i nakr.	8			
9	M16 kl. 8.8 I= 60 z podk. i nakr.	16			0,13
10	[ 220 I=3000	2	3	26,3	78,90
11	[ 220 I=1120	2	1,12	26,3	29,46
12	[ 220 I=1580	2	1,58	26,3	41,55
13	pl. 16x250 I=380	2	0,38	-	11,93
14	Rura 508/12,5 I=620	1	0,62	153	94,86
15	pl. 16x508 I=508	1	0,508	66,6	33,83
16	pl. 16x250 I=150	2	0,15	31,4	4,71
17	pl. 8x130 I=8050	1	8,05	8,16	65,69
18	pl. 16x500 I=480	2	0,48	62,8	30,14
19	KOZ/25x38/30x4 I=1000, B=1000 z elem. Zam.	6			46,00
20	stopnie pom. S=305 I=1865 z elem. Zam.	3			70,00
RAZEM					1605,0

ZEST. STALI PROF. DLA 1 POMOSTU STALOWEGO PONAD PALEM Pp2					
Nr	Symbol i wymiar elementu	Ilość	Długość	Masa jedn.	Masa 1 szt.
	[mm]	[szt.]	[m]	[kg/m]	[kg]
1	IPE 200 I=930	2	0,93	22,4	20,83
2	Rura 51/6,3 I=19720	1	19,72	6,84	136,86
3	pl. 8x200 I=115	6	0,115	1,45	8,70
3'	pl. 8x200 I=80	2	0,08	-	1,01
4	IPE 200 I=1140	1	1,14	22,4	25,54
5	[ 220 I=2030	1	2,03	26,3	53,39
6	[ 220 I=1670	3	1,87	26,3	49,18
7	[ 220 I=1020	2	1,02	26,3	26,83
8	Kotwa wkł. na żywico epoksydową M24 kl. 8.8 z podk. i nakr.	8			
9	M16 kl. 8.8 I= 60 z podk. i nakr.	16			0,13
10	[ 220 I=3000	2	3	26,3	78,90
11	[ 220 I=1120	2	1,12	26,3	29,46
12	[ 220 I=1580	2	1,58	26,3	41,55
13	pl. 16x250 I=380	2	0,38	-	11,93
14	Rura 508/12,5 I=620	1	0,62	153	94,86
15	pl. 16x508 I=508	1	0,508	66,6	33,83
16	pl. 16x250 I=150	2	0,15	31,4	4,71
17	pl. 8x130 I=8050	1	8,05	8,16	65,69
18	pl. 16x500 I=480	2	0,48	62,8	30,14
19	KOZ/25x38/30x4 I=1000, B=1000 z elem. Zam.	6			46,00
20	stopnie pom. S=305 I=1865 z elem. Zam.	3			70,00
RAZEM					1545,3

ZEST. STALI PROF. DLA 1 POMOSTU STALOWEGO PONAD PALEM Pp3					
Nr	Symbol i wymiar elementu	Ilość	Długość	Masa jedn.	Masa 1 szt.
	[mm]	[szt.]	[m]	[kg/m]	[kg]
1	IPE 200 I=930	2	0,93	22,4	20,83
2	Rura 51/6,3 I=19720	1	27,32	6,84	189,60
3	pl. 8x200 I=115	6	0,115	1,45	8,70
3'	pl. 8x200 I=80	2	0,08	-	1,01
4	IPE 200 I=1140	1	1,14	22,4	25,54
5	[ 220 I=2030	1	2,03	26,3	53,39
6	[ 220 I=1670	3	1,87	26,3	49,18
7	[ 220 I=1020	2	1,02	26,3	26,83
8	Kotwa wkł. na żywico epoksydową M24 kl. 8.8 z podk. i nakr.	8			
9	M16 kl. 8.8 I= 60 z podk. i nakr.	16			0,13
10	[ 220 I=3000	2	2,92	26,3	76,90
11	[ 220 I=1120	2	1,12	26,3	29,46
12	[ 220 I=1570	2	1,57	26,3	41,29
13	pl. 16x250 I=380	2	0,38	-	11,93
14	Rura 508/12,5 I=620	1	0,62	153	94,86
15	pl. 16x508 I=508	1	0,508	66,6	33,83
16	pl. 16x250 I=150	2	0,15	31,4	4,71
17	pl. 8x130 I=8050	1	8,05	8,16	65,69
18	pl. 16x500 I=480	2	0,48	62,8	30,14
19	KOZ/25x38/30x4 I=1000, B=1000 z elem. Zam.	6			46,00
20	stopnie pom. S=305 I=1865 z elem. Zam.	3			70,00
RAZEM					1593,3

INWESTOR :		KOMENDA WOJEWÓDZKA POLICJI W GDAŃSKU 80-819 Gdańsk, ul. Okopowa 15	
PROJEKTANT :		INGEO Sp. z o.o. 81-456 Gdynia, ul. Kopernika 78 tel. 58 622-11-00, fax: 58 622-11-07 mail: biuro@ingeo.com.pl www.ingeo.com.pl	
Stadium		Zamierzenie budowlane	
Projekt wykonawczy		Komisariat Policji Gdańsk Śródmieście - budowa pomostów pływających przy nabrzeżu nr XVIII rzeki Motławy	
Branża		Rysunek konstrukcyjny pomostu stalowego	
WPROJECOWANIE			
Stwierdził:		Tytuł	
Projektant:		Imię i nazwisko	
Opracował:		Nr uprawnień	
Sprawdza:		Podpis	
Nr umowy:		Data opracowania:	
20.01.2017/SIR		Grudzień 2017r.	
		Skala	
		1:20	
		Revizja:	
		0	
		Nr rys.:	
		H-09	